

KENDRION SOLUTIONS

## Doppelte Absturzsicherheit

Redundanter Absinkschutz für Aufzugsanlagen

Aufzüge - insbesondere wenn sie für die Personenbeförderung zugelassen sind - müssen hohe Sicherheitsanforderungen erfüllen. Um eine unkontrollierte Fahrt der Kabine zu verhindern, ist ein Geschwindigkeitsbegrenzer verbaut, der mittels zweier elektromagnetischer Aktuatoren gesteuert wird. Die integrierten und TÜV-zertifizierten Hubmagnete sorgen für ein sicheres Stoppen sowohl im Normalbetrieb als auch im Notfall.

Der LHP035 übernimmt das schnelle und zuverlässige Stoppen des Geschwindigkeitsbegrenzers z.B. bei Erreichen des Stockwerkes und verhindert den Auf- bzw. Absturz der Kabine. Durch die hohe Leistungsaufnahme und die Auslegung auf Kurzzeitbetrieb (5%ED) erreicht der Hubmagnet eine sehr schnelle Schaltzeit.

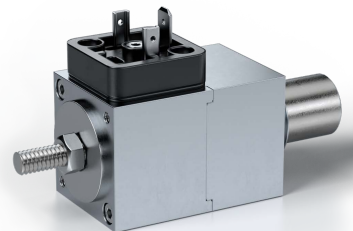
Im Fall eines Stromausfalles kommt das zweite Magnetsystem zum Einsatz. Der LHP050 verbleibt in offener Stellung (100%ED), löst bei Spannungsabfall aus und fällt in das Begrenzerrad ein. Ein ungebremster Absturz der Aufzugskabine wird so zuverlässig verhindert.

### Produkteigenschaften

- Klein und kompakt
- hohe Zuverlässigkeit
- Schnelles Schalten der Schutzfunktion
- hohe Kräfte (bei kleiner Einschaltdauer)
- integrierte Rückstellung

### Weitere Einsatzgebiete

- Automatisierungstechnik
- Bahntechnik
- Energietechnik
- Intralogistik



### Kendrion (Donaueschingen/Engelswies) GmbH

August-Fischbach-Str. 1  
78166 Donaueschingen  
Deutschland

T +49 771 8009-3770  
sales-ims@kendrion.com  
www.kendrion.com

