

Serie LHP

Hubmagnet LHP050

Der LHP050 ist ein quadratischer Hubmagnet in robustem Stahlgehäuse, der sowohl drückend als auch ziehend betätigt werden kann. Generell erfolgt die Hubbewegung von der Hubanfangs- in die Hubendlage. Der Elektromagnet überzeugt in vielfältigen Anwendungen mit kleinstem Platzbedarf bei hohen Kräften.

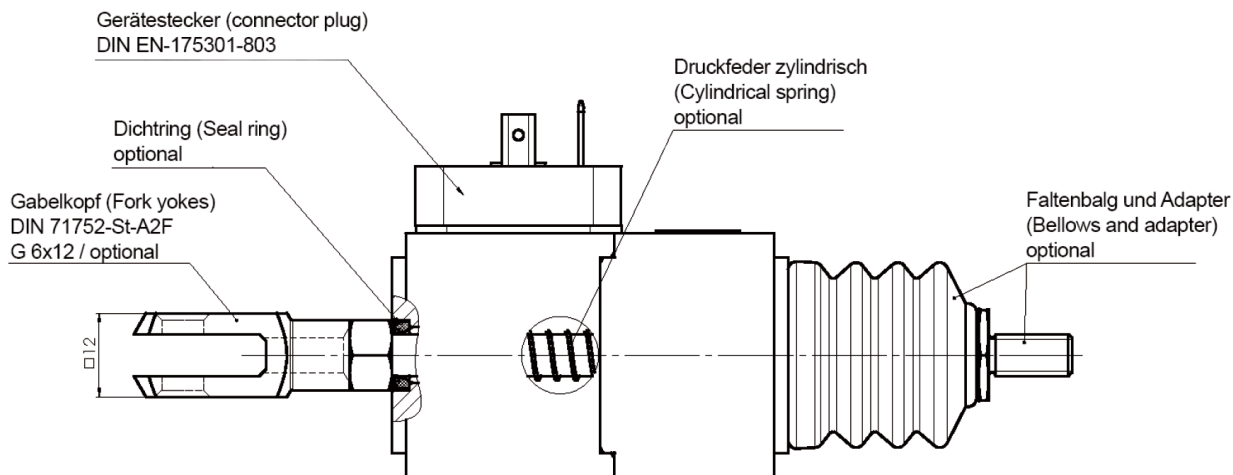
Je nach Einsatzbereich kann der LHP035 optimal konfiguriert werden. Die Serie kann mit unterschiedlichen Einschalt Dauern (**5, 25, 40 und 100% ED**) sowie unterschiedlichen Hubvarianten (**10, 15, 20, 25 mm**) konfiguriert werden.

Für eine erhöhte Schutzart sorgen Stecker (= IP40), Dichtring und Faltenbalg (=IP54). Die Rückstellung kann mittels optionaler integrierter Feder erfolgen. Spezielle Spannungsvarianten sind ebenfalls auf Anfrage verfügbar.

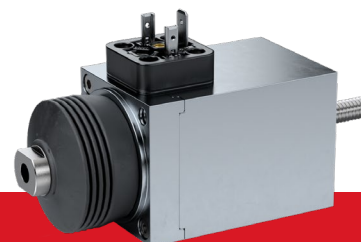
Vorteile im Überblick

- Hohe Kräfte bei geringem Bauraum
- Einfache Montage durch quadratische Bauform
- Kurze Schaltzeiten
- Verschleissarm, 10. Mio. Schaltzyklen im Dauertest
- Vielfältige Konfigurationsmöglichkeiten

Darstellung der Konfigurationsmöglichkeiten



Konfigurationsbeispiel LHP0500008



Technische Daten ¹	LHP0500008
Maße (LxBxH)	83 x 53 x 50 mm
Hub	10 mm (15, 20, 25 mm auf Anfrage)
Anschlussspannung	24V DC, andere Spannungsvarianten auf Anfrage
Einschaltdauer	100 % ED (weitere auf Anfrage)
Kraft	10 N
Schutzart	IP54 (Faltenbalg und Dichtring)
Rückstellfeder	Ja

¹Änderungen, Auslassungen, Irrtümer in Bezug auf die Produkte vorbehalten. Abbildungen ähnlich. Alle Rechte liegen bei den jeweiligen Rechteinhabern.