



32 07322B40

UNIVERSAL COLLECTION

Einphasen-Gleichrichter für universellen Einsatz

Diese Einweg- und Brückengleichrichter sind sowohl zum Einbau in Anschlussgehäuse von Bremsmotoren als auch von Bremsen und Elektromagneten mittlerer Leistung vorgesehen. Das Zubehör umfasst Anschlusslizen sowie verschiedenste Befestigungskomponenten, die auch DIN-Schienenmontage ermöglichen. Vergossene Ausführungen ermöglichen erweiterte Betriebstemperaturbereiche.

Bei zusätzlich gleichstromseitiger Schnellabschaltung wird die bei induktiven Lasten auftretende Induktionsspannung intern begrenzt.

Technische Daten

Funktionsprinzip			Einweg- und Brückengleichrichter		
Anschlüsse			6 Klemmen max. 2,5 mm ² max. 0,4Nm		
Montage			Schrauben, Zubehör		
gleichstromseitiges Schalten, Abschaltspannung U _{0max} / V			350		
Type	Gleichrichtung	Ausgangsspannung U ₂ / VDC	Ausführung, Temperatur-bereich θ ₁₃ / °C	Nenn-eingangs-Spannung U ₁ / VAC (+10%)	Max. Ausgangs-strom bei U ₁ I / ADC
32 07322B40	Einweg	U ₂ = 0,445 · U ₁	Standard, unvergossen -40 ... 100	0 ... 240 400 500	2,0 1,5 1,2
32 07323B40	Brücke	U ₂ = 0,890 · U ₁	Standard, unvergossen -25 ... 100		
32 07332B40	Einweg	U ₂ = 0,445 · U ₁	verstärkt, vergossen -40 ... 100		
32 07333B40	Brücke	U ₂ = 0,890 · U ₁			

CE

EMV-Richtlinie 2014/30/EU:

Konformität wird erklärt:
Störaussendung nach EN50081-2:
EN 55011 (VDE0875. Teil 11, 2011)
Gruppe 1, Klasse A Funkstörspannung
Gruppe 1, Klasse B Funkstörstrahlung
Störfestigkeit nach EN 61000-6-2:
EN 61000-4-3 (2011) Schärfeegrad 4
EN 61000-4-4 (2013) Schärfeegrad 3
EN 61000-4-5 (2015) Schärfeegrad 3

Niederspannungsrichtlinie 2014/35/EU:

Komponente, entspricht den Normen: HD625.1S1 (1996)
(VDE 0110) Isolationskoordination EN 60529 (1991) IP54
angebaut

Maschinenrichtlinie 2006/42/EG:

Die Produkte sind Komponenten im Sinne dieser Richtlinie, deren Inbetriebnahme solange untersagt ist, bis die Konformität der Maschine, in der die Komponente eingebaut ist, mit den EG-Richtlinien festgestellt ist.

ROHS

Hiermit erklären wir, dass die oben aufgeführten Produkte den Bestimmungen der Richtlinie RoHS 2011/65/EU zur Beschränkung der Verwendung bestimmter gefährlicher Stoffe in Elektro- und Elektronikgeräten, zugeordnet der Gerätekategorie 11, entsprechen.

Schutzart:

nach EN 60529: IP 00

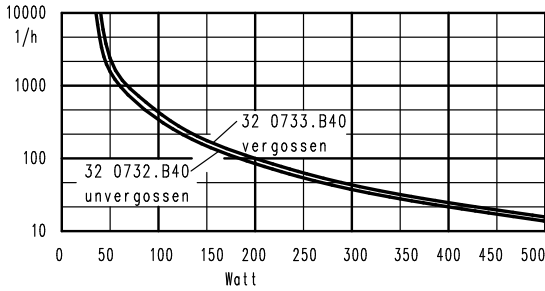
Hinweise für Anschluss und Betrieb

Die Gleichrichter mit der Möglichkeit gleichstromseitiger Schaltung sind für den Betrieb von elektromagnetischen Bremsen an Elektromotoren oder für den Betrieb sonstiger elektromagnetischer Aktoren vorgesehen.
Die technischen Daten gelten unter Berücksichtigung der jeweils angeschlossenen Lasten und deren elektrischen und mechanischen Eigenschaften. Bei Betrieb von elektromagnetischen Bremsen parallel zum Motor ohne gleichstromseitige Schaltung kann durch den Generatorbetrieb des Motors beim Ausschalten das Einfallen der Bremse erheblich verzögert werden. Generell sind die mechanischen Zeitkonstanten beim Lüften und beim Einfallen der jeweiligen Bremse zu beachten. Die maximale Schalthäufigkeit des Gleichrichters gibt lediglich eine Grenze für die im Gleichrichter aufnehmbare Verlustleistung an.

Achtung!

Bei Anschluss des Gleichrichters ist unbedingt auf die richtige Anschlussbelegung zu achten, da ein Fehlanschluss den Gleichrichter zerstört. Die Gleichrichter sind nicht kurzschlussfest. Auch Masseschluss der Ausgänge führt zur Zerstörung. Alle Arbeiten dürfen nur von qualifiziertem Fachpersonal ausgeführt werden. Elektrischen Anschluss nur im spannungsfreien Zustand durchführen. Typenschildangaben sowie das Schaltbild oder das Datenblatt beachten.

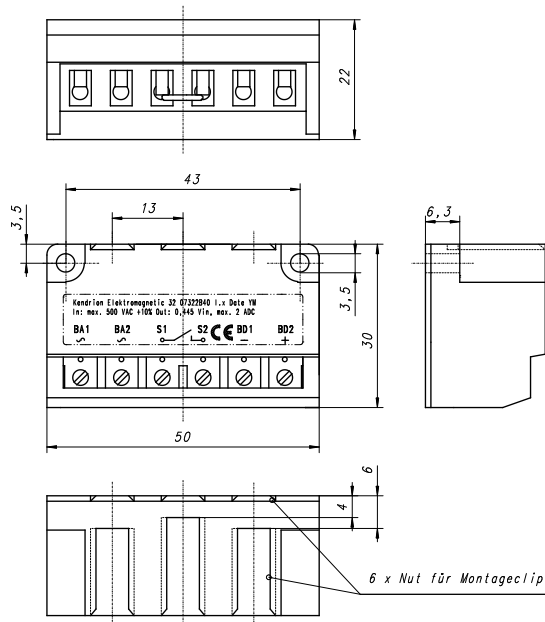
Maximale Schaltzahlen



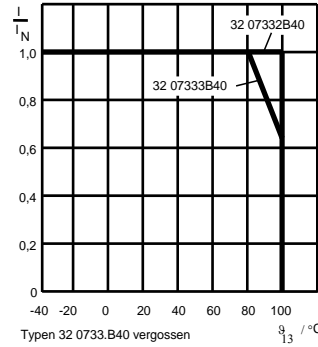
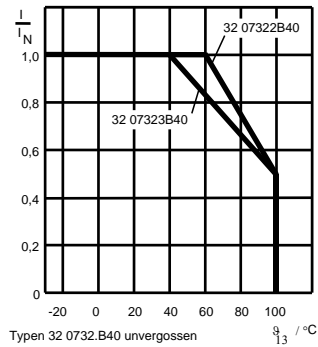
Gleichstromseitiges Schalten
an ohmsch/induktiver Last für die jeweilige Leistung
(Typenreihe KENDRION 76 431..H..) bei $\vartheta_{13} \leq 40^\circ\text{C}$

Abmessungen (mm)

Alle Typen



Maximale Strombelastung



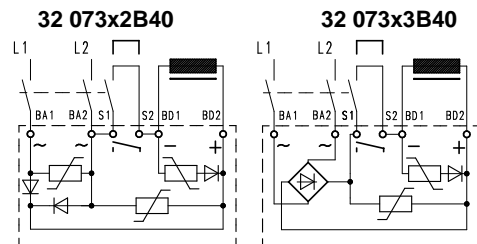
Schutzart:

nach EN 60529: IP 00

Konstruktionsänderungen vorbehalten.

Bitte Bestelldaten beachten!

Anschluss- und Blockschaltbilder



Zubehör

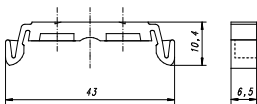
Tragschienenclip:

32 07322A00103

Befestigungsclipsatz für 35-mm-

Tragschienen nach EN50022

Je Gleichrichter 1 Satz



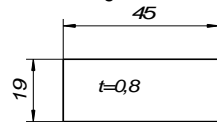
Klebeband:

32 07322A00104

doppelseitiges Klebeband zur Montage

an glatten Flächen

Abmessungen 45x20x1 mm³



Litzensatz:

32 17221A03004

2 Litzen mit selbsthaltendem

Gabelkabelschuh M4



Bestellbeispiel

Einphasen-Gleichrichter
32 073 [] [] B40

2 = Standard-Ausführung unvergossen

3 = verstärkte Ausführung vergossen

2 = Einweg

3 = Brücke

Kendron (Villingen) GmbH

Wilhelm-Binder-Straße 4-6

78048 Villingen-Schwenningen

Deutschland

Telefon +49 7721 877 1417

Telefax +49 7721 877 1462

E-Mail sales-villingen-ib@kendron.com

www.kendron.com